

DATI CARATTERISTICI PISTONI FULL RANGE

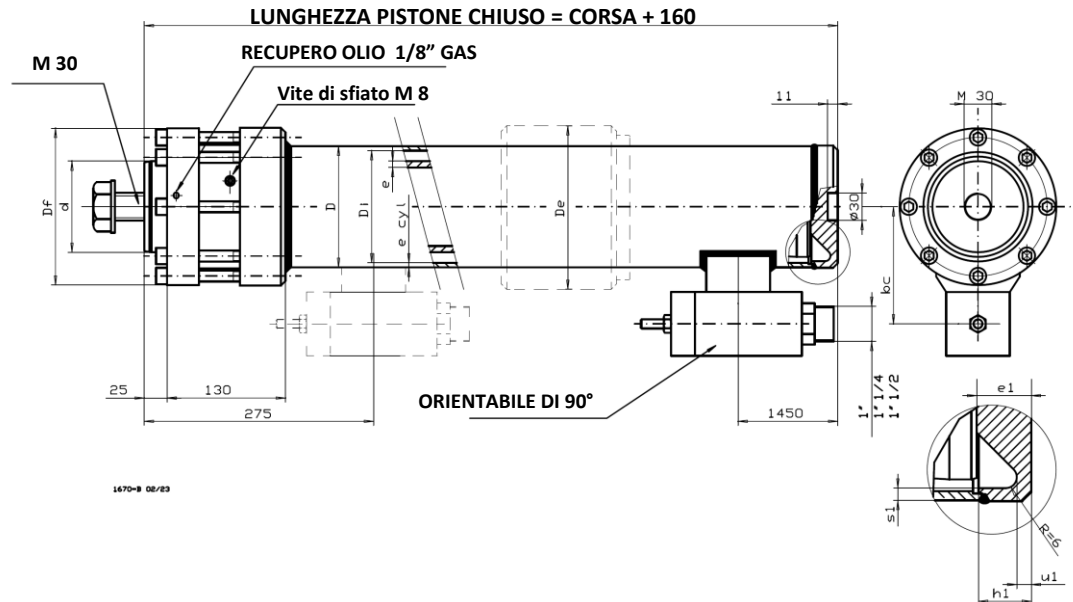
PISTONE		STELO								CILINDRO		VOLUME OLIO	
Tipo FULL RANGE		d (mm)	e (mm)	A (mm ²)	A ₁ (mm ²)	i (mm)	J (mm ⁴) x 10 ⁴	P _{rx} (kg/mm)	P _{cx} (daN)	D _i (mm)	e _{cyl} (mm)	V _c (dm ³ /m)	V _r (dm ³ /m)
70	70x5	70	5	3848	1021	23	54,24	0,0080	---	106,3	4	3,9	4,9
80	80x5	80	5	5027	1178	26,6	83,20	0,0092	---	106,3	4	5	3,8
	80x7,5		7,5		1708	25,8	113,44	0,013	5,6				
90	90x5	90	5	6362	1335	30,1	121	0,011	---	118	4,5	6,4	4,6
	90x7,5		7,5		1944	29,3	166,75	0,015	7,2				
	90x12		12		2941	27,9	228,92	0,023	5,6				
100	100x5	100	5	7854	1492	33,6	168,81	0,012	---	124	4,5	7,9	4,3
	100x7,5		7,5		2179	32,8	234,63	0,017	5,2				
	100x12		12		3318	31,4	327,11	0,026	7,2				
110	110x5	110	5	9503	1649	37,2	227,81	0,013	---	142,4	5	9,5	6,5
	110x7,5		7,5		2415	36,3	318,87	0,019	6,4				
	110x12		12		3695	34,9	450,18	0,029	11,6				
120	120x5	120	5	11310	1806	40,7	299,19	0,014	---	142,4	5	11,3	4,6
	120x7,5		7,5		2651	39,9	421,22	0,021	6,8				
	120x12		12		4072	38,4	600,95	0,032	15,4				
130	130x7,5	130	7,5	13273	2886	43,4	543,44	0,023	7,4	166,6	5,6	13,3	8,5
140	140x7,5	140	7,5	15394	3122	46,9	687,31	0,025	8,4	166,6	5,6	15,4	6,4
150	150x10	150	10	17671	4398	49,62	1083,06	0,035	11,4	183	10	17,7	8,6
165	165x8	165	8	21382	3946	55,6	1218,92	0,031	12,2	183	10	21,4	4,9

Possono essere forniti genericamente per corse pistoni da 1750 mm a 12000 mm.

I pistoni con lo spessore dello stelo 7,5 mm o superiore possono essere forniti giuntati a richiesta.

PISTONI FULL RANGE DIRETTI LATERALI O INDIRETTI

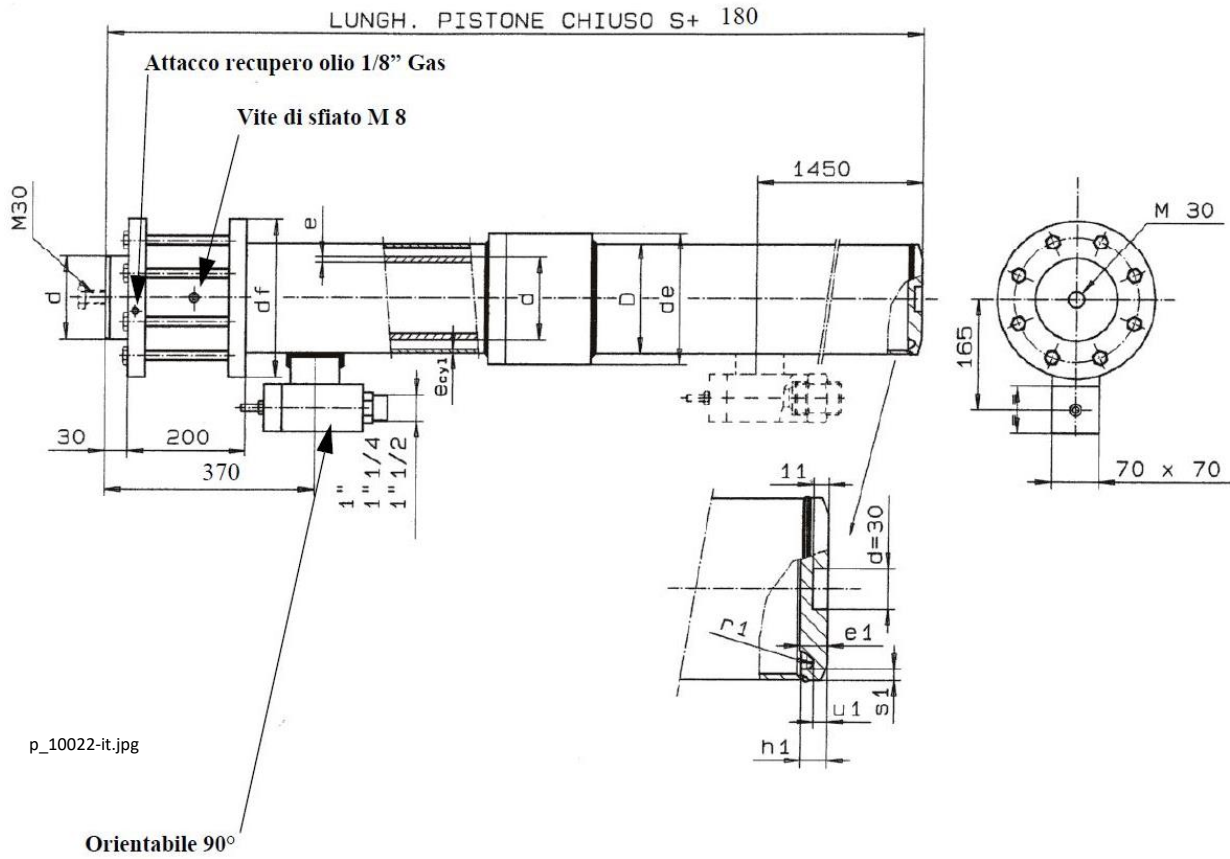
DIMENSIONI DI INGOMBRO E DATI TECNICI Ø 70-80-90-95-100-110-120-130-140



PISTONE FULL RANGE		DIMENSIONI [mm]								FONDELLO CILINDRO [mm]				PESO TOTALE PISTONE [kg]	
Tipo		d	e	D	Di	e _{cyl}	bc	De	df	e1	u1	h1	s1	[kg]	
70	70x5	70	5	114,3	106,3	4	110	150	150	30	8	29	6,4	19 x S + 12	
	80	80x5	80	5	114,3	106,3	4	118	150					150	21 x S + 13
	80x7,5	7,5		32 x S + 13,5											
90	90x5	90	5	127	118	4,5	126	163	162				6,25	24 x S + 15	
			90x7,5											7,5	28 x S + 15,5
			90x12											12	37 x S + 15,5
100	100x5	100	5	133	124	4,5	129	172	172				6,75	29 x S + 17,5	
			100x7,5											7,5	35 x S + 18
			100x12											12	46 x S + 19,5
110	110x5	110	5	152,4	142,4	5	138	191	185				7,2	31 x S + 20	
			110x7,5											7,5	36 x S + 20,5
			110x12											12	47 x S + 21,5
120	120x5	120	5	152,4	142,4	5	138	191	192				7,2	32 x S + 23	
			120x7,5											7,5	44 x S + 23,5
			120x12							12	52 x S + 24				
130	130x7,5	130	7,5	177,8	166,6	5,6	150	219	206	8,4	45 x S + 25,5				
140	140x7,5	140	7,5	177,8	166,6	5,6	150	219	220	8,4	54 x S + 28,5				

Pressione statica massima 4,7 MPa

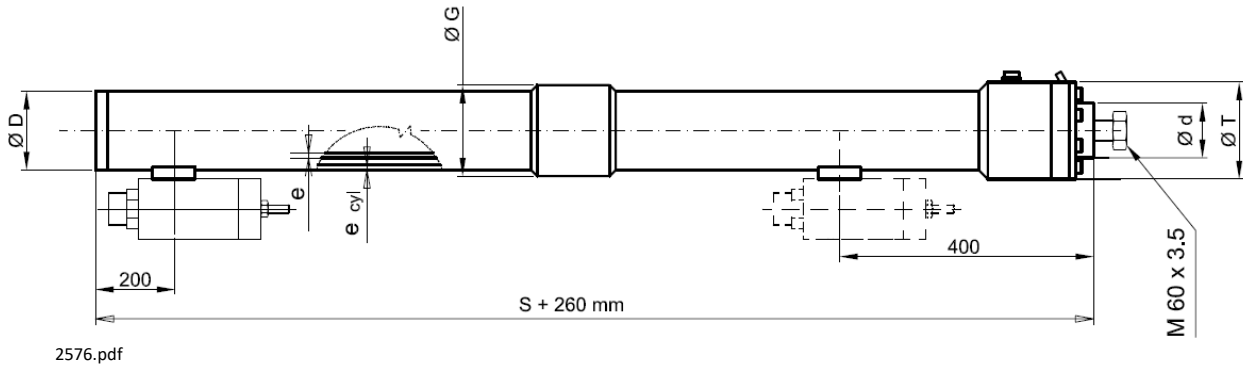
DIMENSIONS AND TECHNICAL DATA Ø150-165



JACK FULL RANGE		DIMENSION [mm]							CYL. BOTTOM [mm]					TOTAL WEIGHT
type		d	e	D	Di	e _{cyl}	de	df	e1	u1	h1	r1	s1	[kg]
150	150x10	150	10	203	183	10	232	267	25	13	24	5	10,5	113 x S + 55
165	165x8	165	8	203	183	10	232	267						110 x S + 54

Pressione statica massima 5,0 MPa

DIMENSIONI DI INGOMBRO E DATI TECNICI PISTONI Ø180-200



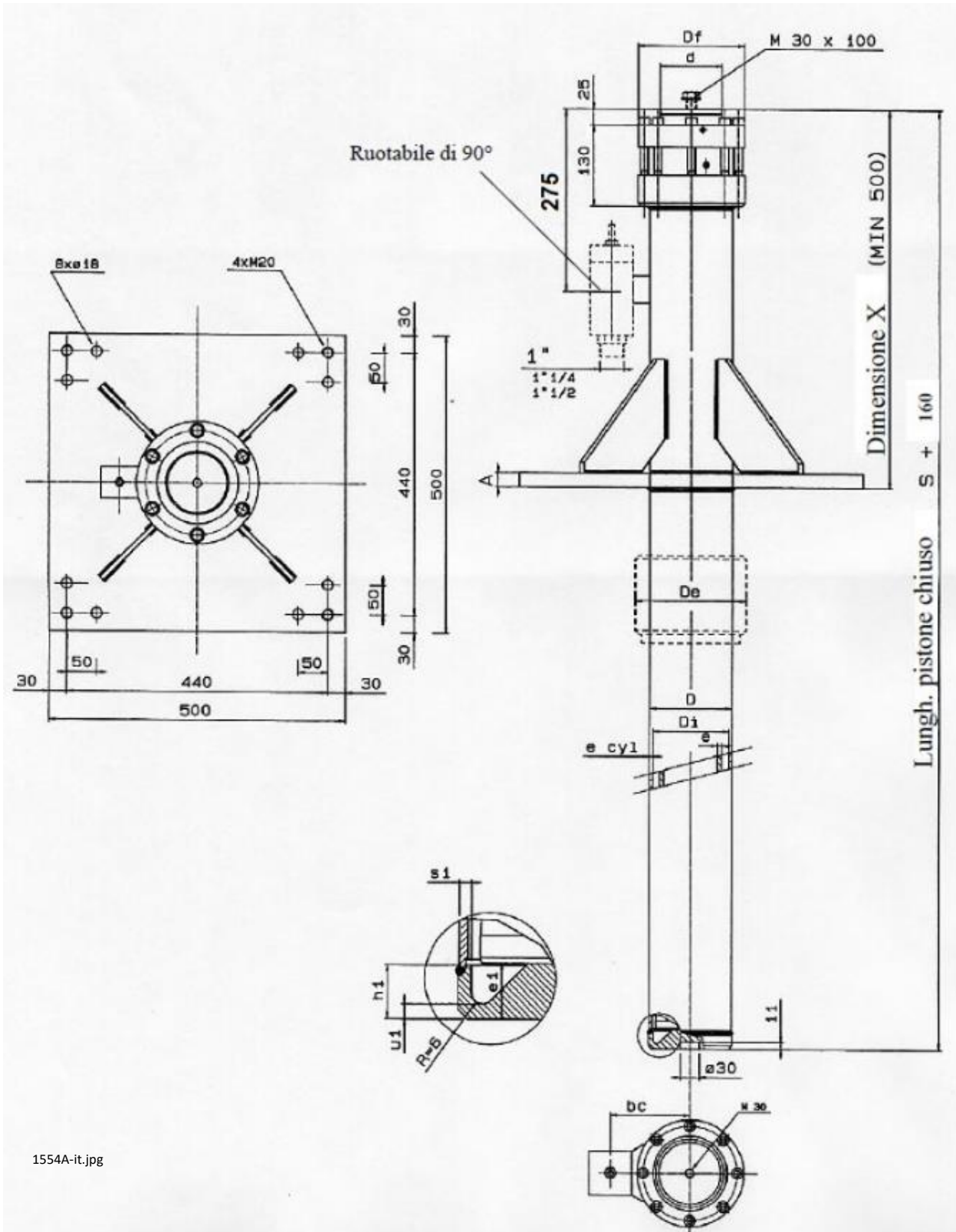
JACK		DIMENSION [mm]							CYL. BOTTOM [mm]					TOTAL WEIGHT
type		d	e	D	Di	e _{cyl}	G	T	e1	u1	h1	r1	s1	[kg]
180	180	180	10	244,5	228,5	8	278	270	35	13,1	35	7	9,3	42 x S + 43
	200	200	10	273	253	10	304	297		16,5			11,5	47 x S + 66

JACK		RAM									CYLINDER		TOTAL WEIGHT	
type		d (mm)	e (mm)	A (mm ²)	A ₁ (mm ²)	i (mm)	J (mm ⁴) x 10 ⁴	P _{rx} (kg/mm ²)	P _{cx} (daN)	Di (mm)	e _{cyl} (mm)	V _c (dm ³ /m)	V _r (dm ³ /m)	
180	180 x 10	180	10	5340	25447	60,21	193,006	0,042	105	228,5	8	25,5	15,5	
	200	200 x 10	200	5969	31415	67,27	270,098	0,047	115	253	10	31,5	18,9	

Max. static pressure 4,5 MPa

PISTONI FULL RANGE DIRETTI INTERRATI

DIMENSIONI DI INGOMBRO Ø 70-80-90-95-100-110-120-130-140



1554A-it.jpg

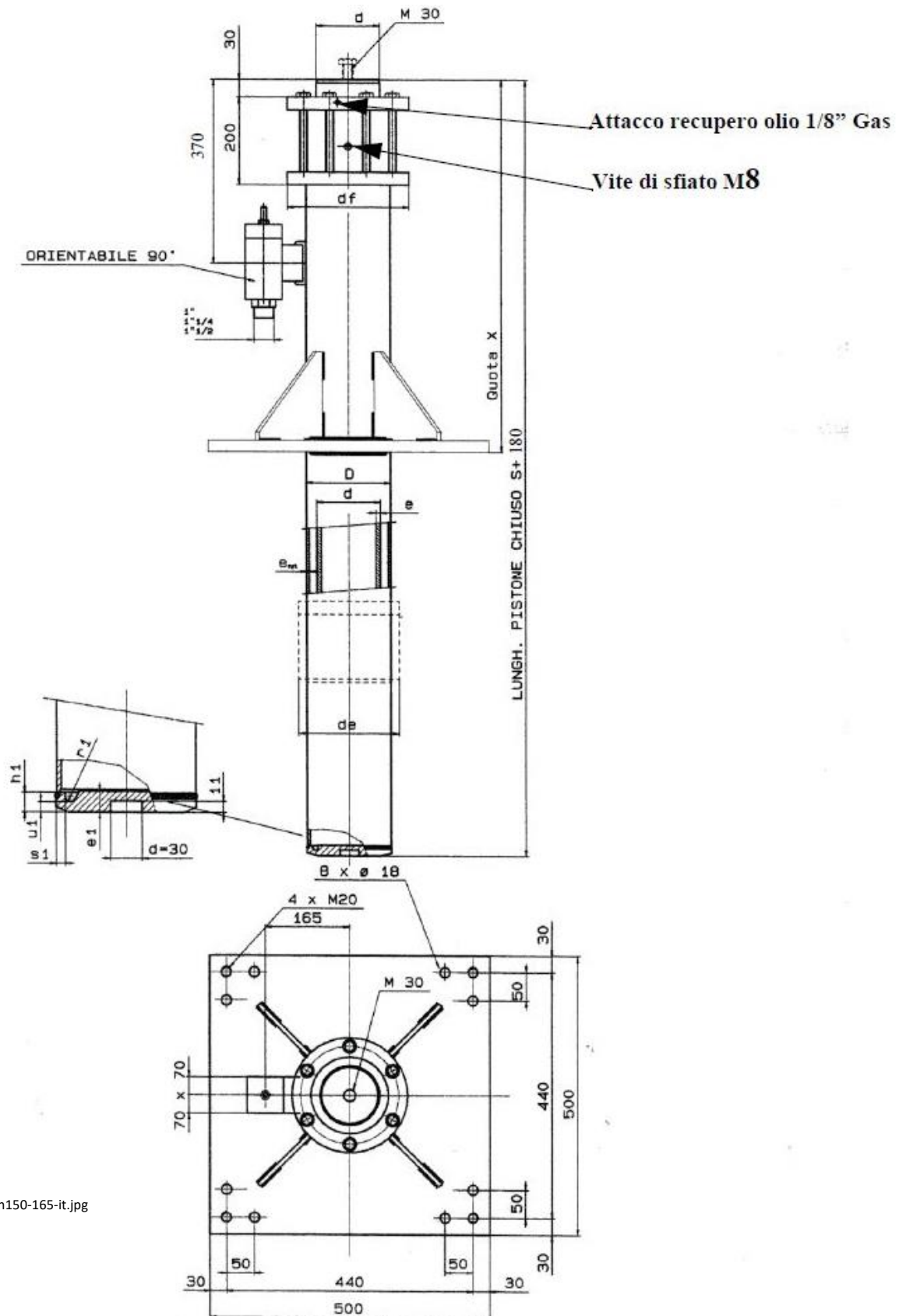
Quota X: 500 mm (salvo diversa indicazione nell'ordine)

DIMENSIONI E DATI TECNICI Ø 70-80-90-95-100-110-120-130-140

PISTONE FULL RANGE		DIMENSIONI (mm)								FONDELLO CILINDRO (mm)				FLANGIA (mm)	PESO TOTALE PISTONE
		d	e	D	Di	e cyl	bc	De	Df	e1	u1	h1	s1	A	(Kg)
70	70x5	70	5	114,3	106,3	4	118	150	150	30	8	29	6,4	30	19 x S + 70
	80	80x5	80	5	114,3	106,3	4	118	150				150	6,4	30
80x7,5		7,5		32 x S + 70,5											
90	90x5	90	5	127	118	4,5	126	163	162				6,25	30	24 x S + 72
	90x7,5		7,5												28 x S + 72,5
	90x12		12												37 x S + 72,5
100	100x5	100	5	133	124	4,5	129	172	172				6,75	30	29 x S + 74,5
	100x7,5		7,5												35 x S + 75
	100x12		12												46 x S + 76,5
110	110x5	110	5	152,4	142,4	5	138	191	185				7,2	30	31 x S + 77
	110x7,5		7,5												36 x S + 77,5
	110x12		12												47 x S + 78,5
120	120x5	120	5	152,4	142,4	5	138	191	192				7,2	30	32 x S + 80
	120x7,5		7,5												44 x S + 80,5
	120x12		12							52 x S + 81					
130	130x7,5	130	7,5	177,8	166,6	5,6	150	219	206	8,4	35	45 x S + 94			
140	140x7,5	140	7,5	177,8	166,6	5,6	150	219	220	8,4	35	54 x S + 95,5			

Pressione statica massima: 4,7 MPa

OVERALL DIMENSION Ø150-165



Dimension150-165-it.jpg

Quota X: 670 mm minimo (salvo diversa indicazione nell'ordine)

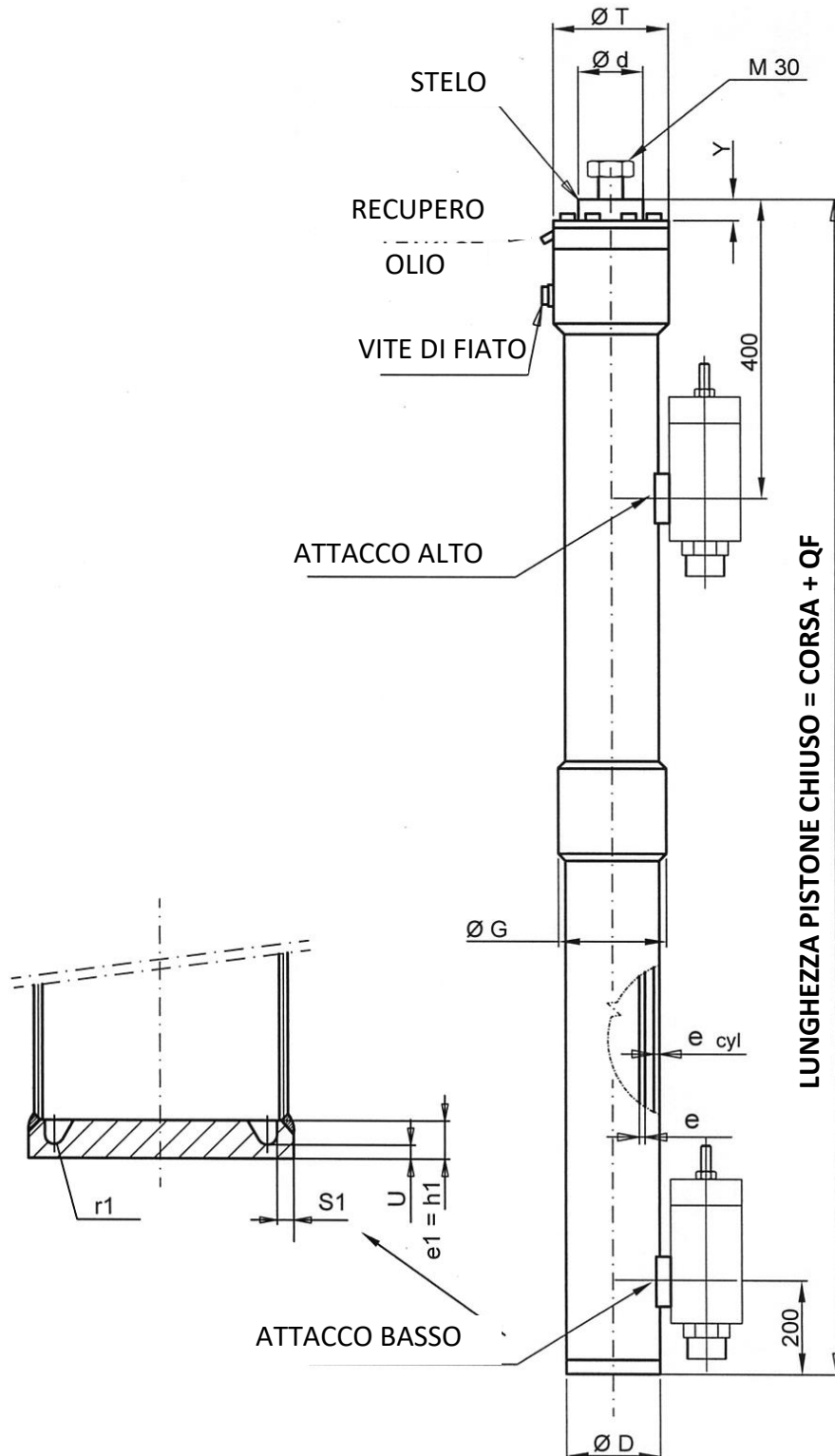
DIMENSION AND TECHNICAL DATA Ø150 - 165

PISTONE FULL RANGE		DIMENSIONI [mm]								FONDELLO CILINDRO [mm]					PESO TOTALE PISTONE
Tipo		d	e	D	Di	e _{cyl}	ba	de	df	e1	u1	h1	r1	s1	[kg]
150	150x10	150	10	203	183	10	30	232	267	25	13	24	5	10,5	113 x S + 122
	165	165x8	165	8	203	183	10	30	232						267

Pressione statica massima 5,0 MPa

PISTONI FULL RANGE DIRETTI LATERALI O INDIRETTI ALTA PRESSIONE

DATI TECNICI Ø 50-60-70-80-85-90-100-110-120-130-150-160-180-200 MM



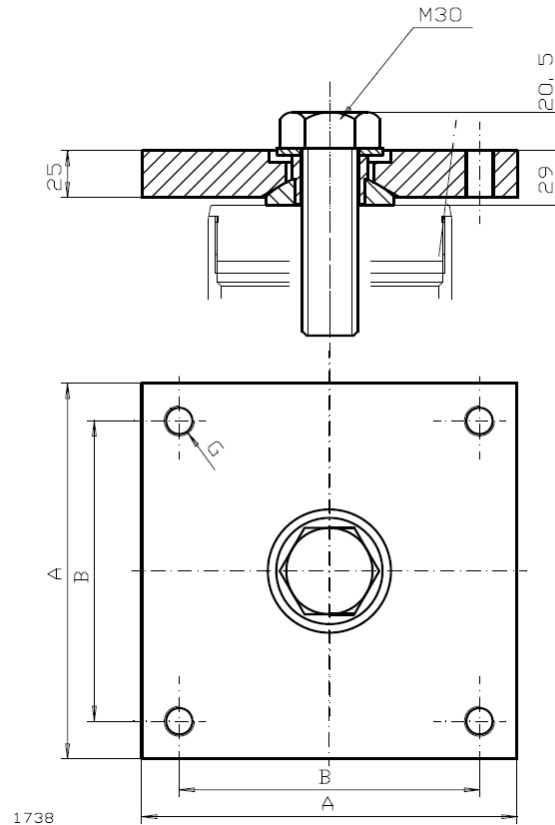
DIMENSIONI

PISTONE TIPO	Ød	e	ØD	e _{cyl}	ØT	ØG	QF	Y	S1	U	h ₁ e ₁	r1	PESO [kg]		PRESSIONE STATICA MASSIMA. bar	OLIO liters/m
													1 m	3 m		
type	mm	mm	mm	mm	mm	mm	mm	mm	mm	mm	mm	mm	1 m	3 m	bar	liters/m
50x5	50	5	101.6	4.5	133	-	200	41	6	7	20	5	17	66	62.5	7
50x7,5		7,5											18	70		
60x5	60	5	101.6	4.5	133	-	200	41	6	7	20	5	18	70	62.5	7
60x7,5		7,5											21	77		
70x5	70	5	114.3	4.5	140	133	200	41	6	7.5	20	5	21	78	55.6	9
70x7,5		7,5											24	87		
80x5	80	5	114.3	4.5	150	133	200	41	6	7.5	20	5	22	82	55.6	9
80x7,5		7,5											26	94		
80x12		12											32	113		
85x7,5	85	7,5	114.3	4.5	150	133	200	41	6	7.5	20	5	27	97	55.6	9
90x5	90	5	133	5.6	160	155	200	41	7	9	20	5	29	105	62.8	12
90x7,5		7,5											33	118		
90x12		12											41	143		
100x5	100	5	139.7	5.6	174	166	200	41	7	9	20	5	32	119	59.7	13.5
100x7,5		7,5											37	134		
100x12		12											46	162		
110x5	110	5	159	6	180	190	215	48	8	10.5	28	6	37	138	57.1	17.5
110x7,5		7,5											43	156		
110x12		12											53	187		
120x5	120	5	159	6	190	190	215	48	8	10.5	28	6	41	149	57.1	17.5
120x7,5		7,5											45	164		
120x12		12											56	198		
130x5	130	5	177.8	6.6	202	202	215	46	9	11.5	28	6	44	165	57.1	22
130x7,5		7,5											51	187		
130x12		12											63	226		
150x6	150	6	193.7	6.3	240	228	215	48	9	13	28	6	53	203	49.6	26
150x10		10											66	245		
160x10	160	10	219.1	8	242	249	260	46	10.7	11.2	35	7	79	309	58.0	32.5
180x10	180	10	244.5	8	270	278	260	47	10.8	12.6	35	7	90	357	51.9	41
200x10	200	10	273	10	297	304	260	44	13.4	13.9	35	7	113	444	59.8	50

ACCESSORI PISTONI FULL RANGE

Gli accessori sotto illustrati sono da ordinare separatamente

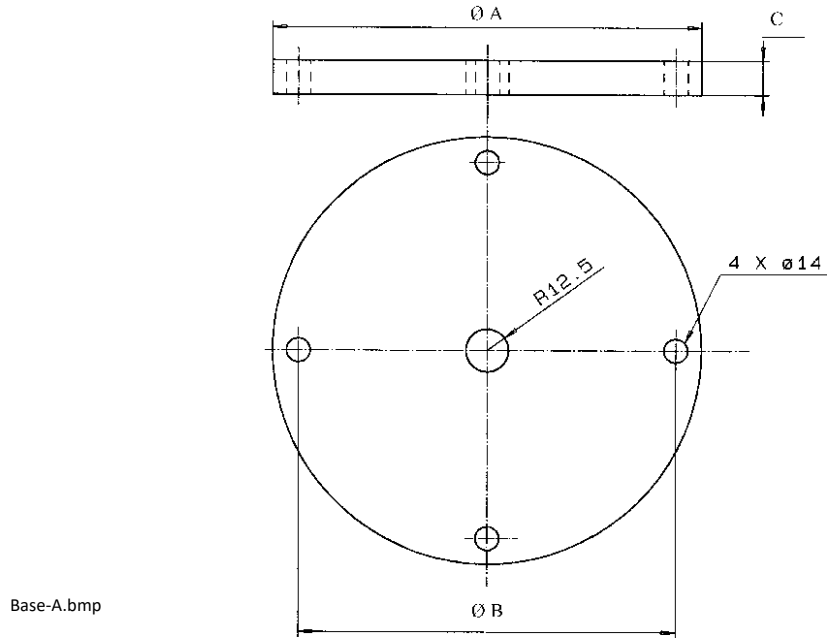
PIASTRA OSCILLANTE: Cod. 691701G040/041



DIAMETRO STELO	CODICE	A	B	G
60 - 120	691701G040	150	130	M12
130 - 150	691701G041	200	160	M 16

PIASTRA DI BASE: 691701G048/49

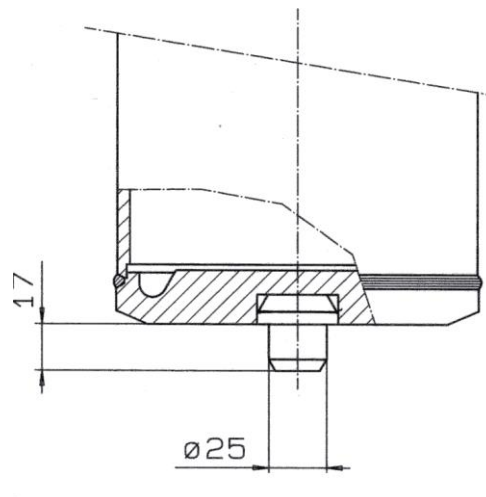
PER PISTONI DIRETTI LATERALI



DIAMETRO STELO	CODICE	A	B	C
60 - 120	691701G048	250	220	20
130 - 165	691701G049	300	270	25

PERNO CENTRAGGIO PISTONE: COD. 691701G004

PER PISTONI DA $\varnothing 70$ A 165



PISTONI COMPACT

DIMENSIONI E DATI TECNICI

PISTONE TIPO	STELO					CILINDRO					FONDELLO CILINDRO				VOLUME OLIO [l]		PESO TOTALE
	d	e	A	P _{rx}	P _{cx}	D	e _{eyl}	bc	d2	d3	e1	u1	h1	s1	V _c	V _r	kg
80x5	80	5	5027	0,0092	---	100	5	89	110	110					5,0	1,3	20 x S + 22
80x7,5		7,5		0,013	5,6												25 x S + 23
80x12		12		0,020	30 x S + 24												
90x5	90	5	6362	0,011	---	110	5	95.5	125	120	24	6	24	6,5	6,4	1,5	23 x S + 24
90x7,5		7,5		0,015	7,2												28 x S + 26
90x12		12		0,023	40 x S + 37												
100x5	100	5	7854	0,012	---	120	5	102	131	130					7,9	1,6	26 x S + 28
100x7,5		7,5		0,017	5,2												31 x S + 29
100x12		12		0,026	38 x S + 30												

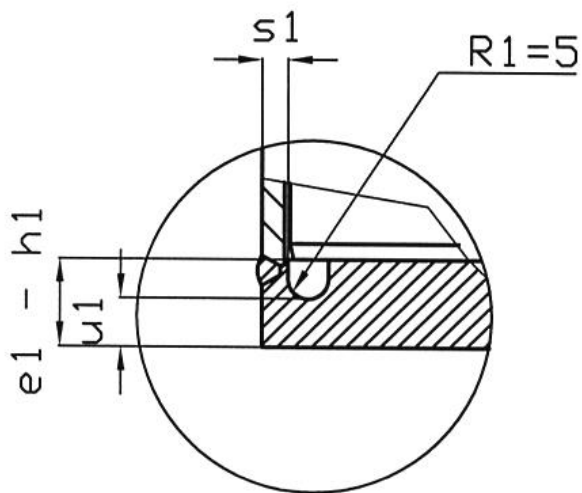
Corsa minima = 1750 mm

Corsa massima (non giuntato) = 9000 mm

Corsa massima (giuntato) = 12000 mm

Pressione statica massima: 5 MPa

DIMENSIONI DI INGOMBRO



LUNGHEZZA PISTONE CHIUSO = CORSA + 235

