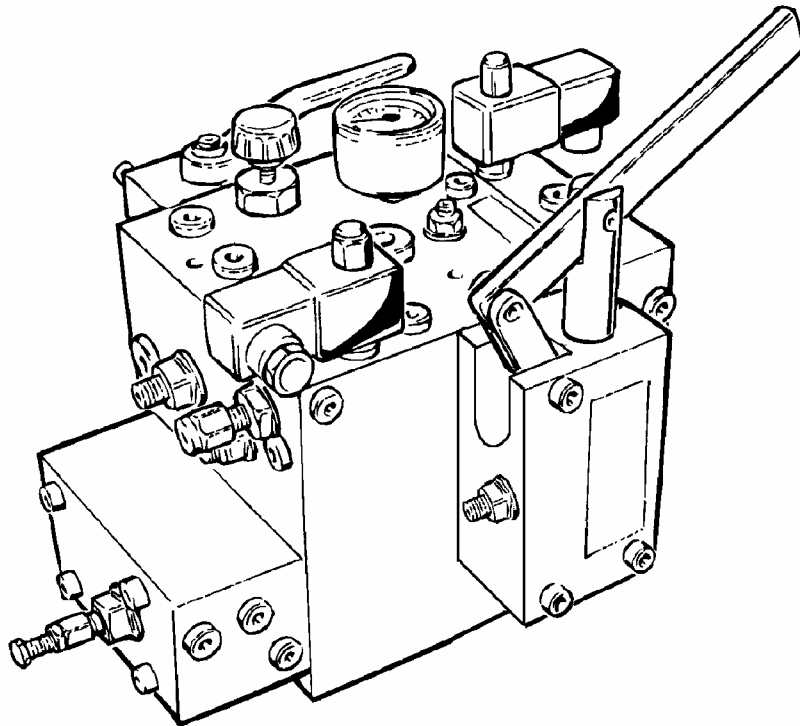


KIT DI MODERNIZZAZIONE HYDRONIC 300

PER CENTRALINE F229 – F229 M



Contenuto:

- Elenco materiale fornito
- Istruzioni di montaggio
- Disegno di assieme Nr. 1743
- Collegamento bobine ed esempio modifica quadro elettrico
- Descrizione di funzionamento elettrico H 300 – HL 07.02
- Schema oleodinamico H300 – HL 07.03
- Descrizione funzionamento idraulico H 300 – HL 07.05
- Istruzioni per la taratura H 300 – HL 07.06
- Istruzioni generali per la regolazione dei parametri caratteristici valvola H 300 – HL 07.07

Elenco materiale fornito

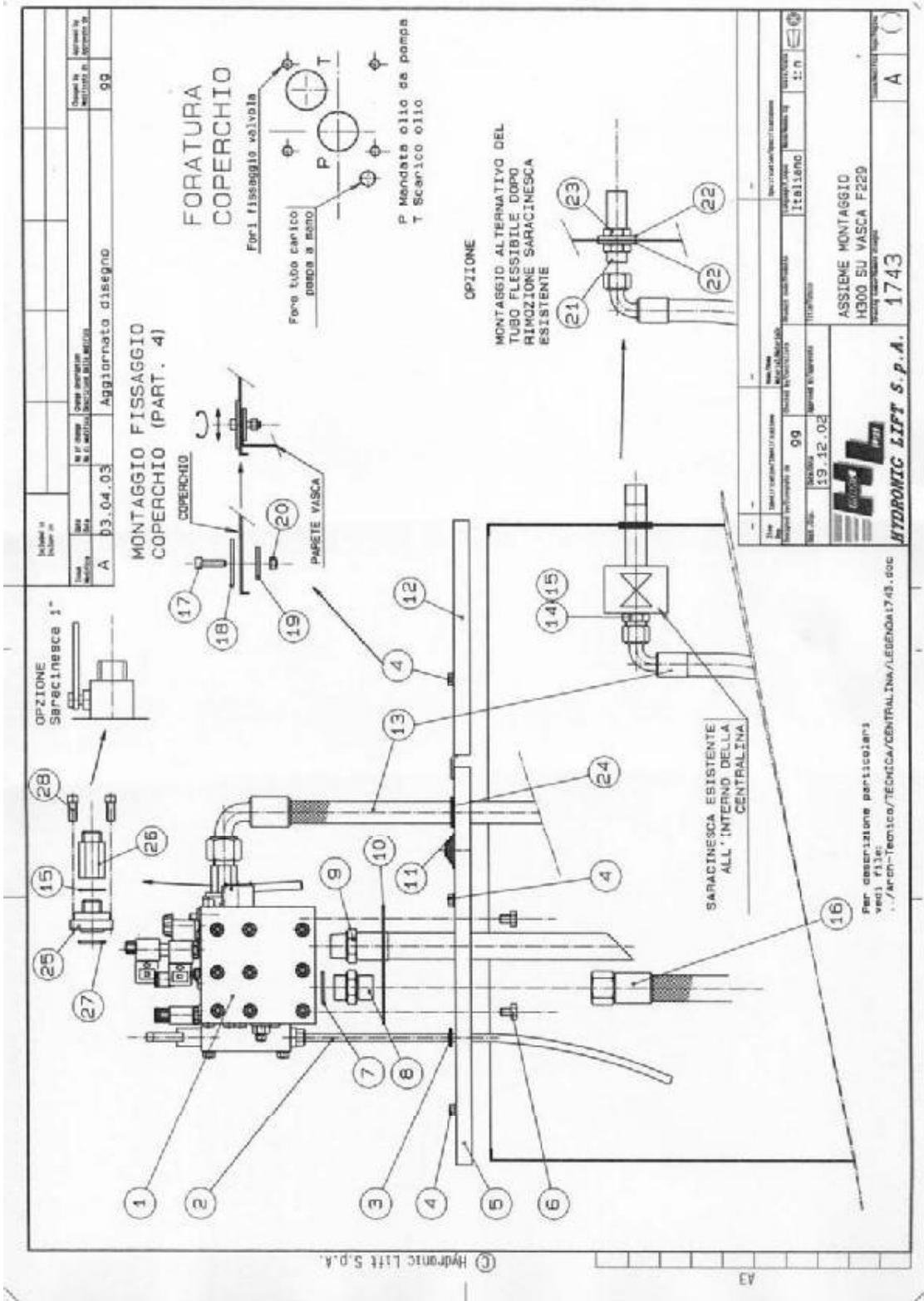
- Nr. 1 valvola Hydronic 300 completa
- Nr. 1 Attacco valvola ¾"
- Nr. 1 Guarnizione O-Ring 3 x 34.2 mm
- Nr. 4 viti TCEI M 8 x 25 UNI 5931
- Nr. 1 Prolunga M/F ¾"
- Nr. 1 coperchio supporto valvola
- Nr. 1 coperchio chiusura vasca
- Nr. 6 fissaggi coperchio
- Nr. 1 foglio gomma sottovalvola
- Nr. 4 viti M 10 x 14 UNI 5739
- Nr. 1 nipplo 1" gas
- Nr. 1 bonded seals 1"
- Nr. 1 tubo flex. Mandata olio ¾"
- Nr. 1 nipplo ¾" gas
- Nr. 2 bonded seals ¾"
- Nr. 1 tubo scarico olio
- Nr. 1 passaparete per cavi elettrovalvole
- Nr. 1 kit materiale elettrico
- Nr. 1 nipplo passaparete ¾" OPTIONAL
- Nr. 2 rondelle dia. 31 x 56 OPTIONAL
- Nr. 1 mezzodado ¾" OPTIONAL
- Nr. 1 gommino passaparete per tubo flex.

Istruzioni di montaggio

- Rimuovere dalla vasca il coperchio e la vecchia valvola lasciando il tubo di carico olio collegato al silenziatore
- Completare la valvola H300 (pos. 1) con:
 - il nipplo 1" e bonded seals (pos. 7,8) nel foro ingresso olio della valvola (posizione P, dis 1743)
 - il tubo di scarico (pos. 10) nel foro scarico olio (posizione T, dis 1743)
 - il tubo per la pompa a mano completo di gommino passaparete (pos. 2,3 se previsti).Attacco tubo flessibile da ¾" composto dai particolari pos. 25 – 15 – 26 – 28 e dalla guarnizione pos. 27 dis. 1743 (in opzione saracinesca da 1")
- Montare la valvola H300 sul coperchio (pos. 5) con le viti posizione 6 interponendo il foglio di gomma (pos. 10).
- Collegare il tubo mandata olio dalla pompa (pos. 16 già esistente all'interno della vasca) al nipplo posizione 8.
- Collegare i cavi delle elettrovalvole alla morsettiera già esistente all'interno della vasca come da istruzioni per la modifica del quadro; fare passare i cavi dal passaparete in gomma posizione 11.
- Montare il gommino passaparete (pos. 24) sul coperchio (pos. 5), infilare il tubo di mandata olio dal lato del raccordo da ¾" nel gommino e fissare il tubo all'uscita della valvola (in alternativa alla saracinesca della valvola H300 se prevista come opzione raccordo 1" Gas).
- Rimuovere dalla saracinesca posizionata all'interno della vasca il giunto a tre pezzi esistente, montare il nipplo da ¾" con la rondella di tenuta (pos. 14 e 15) e collegare il tubo flessibile (pos. 13) al nipplo (pos. 14).
- Montare il secondo coperchio sulla vasca e bloccarlo.

OPZIONE : attacco tubo flessibile al nipplo passaparete (pos. 21 – 22 – 23 dis. 1743)

- Rimuovere la saracinesca esistente all'interno della vasca ed il tubo rigido da ¾" di uscita dalla centralina
- Montare il nipplo passaparete da ¾" con le rondelle ed il mezzodado nel foro di uscita della vasca (pos. 21,22,23)
- Collegare il tubo flessibile (pos. 13) al nipplo (pos. 21)
- Montare il secondo coperchio sulla vasca e bloccarlo.



LEGENDA DISEGNO 1743 “ASSIEME MONTAGGIO H300 SU VASCA F229”

1. Valvola H300 completa in accordo EN 81-2 con cablaggio elettrovalvole
2. Tubo pescaggio pompa a mano
3. Passaparete per tubo pescaggio pompa a mano
4. Staffe fissaggio coperchi
5. Coperchio supporto valvola H300
6. Viti fissaggio valvola H300
7. Bonded seals 1”
8. Nipplo 1”
9. Tubo di scarico
10. Foglio di gomma sotto valvola H300
11. Passaparete per cavi elettrovalvole e pressostato
12. Coperchio
13. Tubo ¾” mandata olio
14. Nipplo ¾”
15. Bonded seals ¾”
16. Tubo collegamento pompa-valvola H300 già esistente in centralina
17. Vite brugola M 8 x 30
18. Rondella diametro 60 mm
19. Piastrina 40 x 40 foro M 8
20. Dado autobloccante M 8
21. Nipplo passaparete ¾”
22. Rondella diametro 31 x 56
23. Mezzodado ¾”
24. Gommino passaparete DG 48
25. Attacco ¾”
26. Prolunga M/F ¾”
27. Guarnizione O-Ring 3 x 34,2 mm
28. Vite TCEI M 8 x 25 UNI 5931

Collegamenti elettrovalvole H 300

Le elettrovalvole della H 300 devono essere collegate:

- elettrovalvole 12:H al posto dell'elettrovalvola V3
- elettrovalvola 12:N al posto dell'elettrovalvola V2

Esempio di modifica da eseguire su vecchio quadro a relè per impianto oleodinamico a due velocità (vedi schema allegato)

- Scollegare le elettrovalvole V1, V2, V3 e V4
- Collegare l'elettrovalvole 12:H al posto dell'elettrovalvola V3
- Collegare l'elettrovalvola 12:N al posto dell'elettrovalvola V2
- Eseguire il collegamento V1-V3 sulla morsettiera del quadro come da schema allegato.

